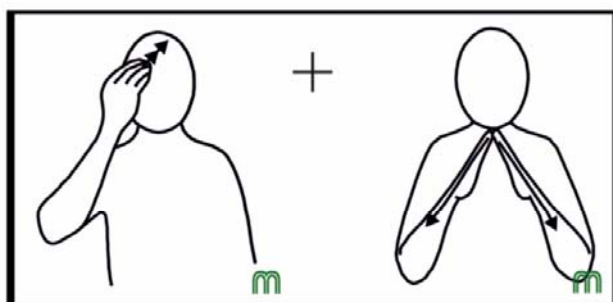
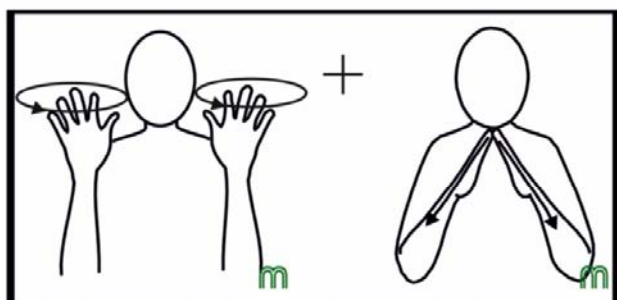


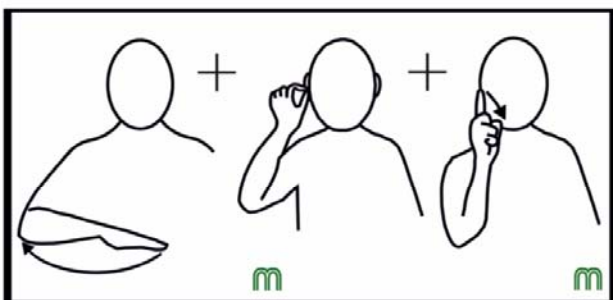
budynek
 (g.pokój+g.dom)



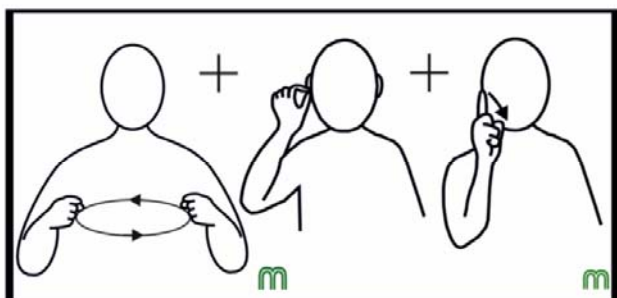
szkoła - ośrodek
 (g.uczyć się+g.dom)



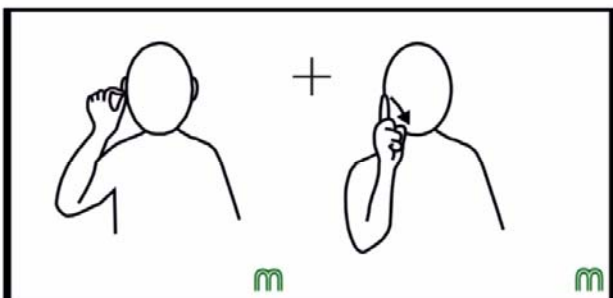
przedszkole
 (g.bawić się+g.dom)



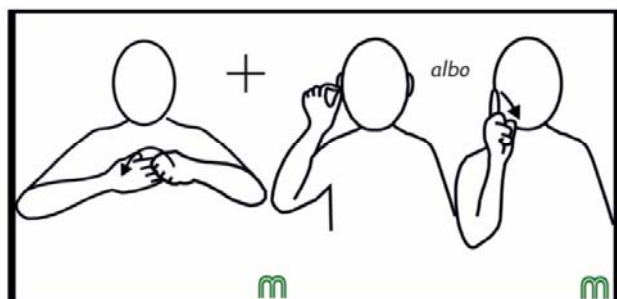
miejsce publiczne
 (g.miejsce+g.ludzie)



transport publiczny
 (g.autobus + g.ludzie)



ludzie
 (g.kobieta+g.mężczyzna)



lekarz / lekarka
 (g.badać+g.kobieta lub mężczyzna)



lekarstwo



tabletki