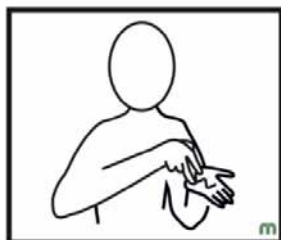


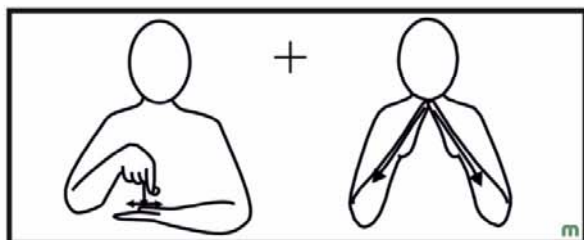
MYJ RĘCE



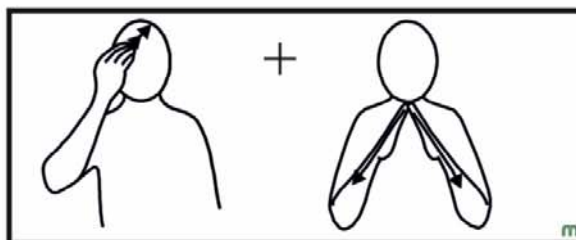
MYDŁEM



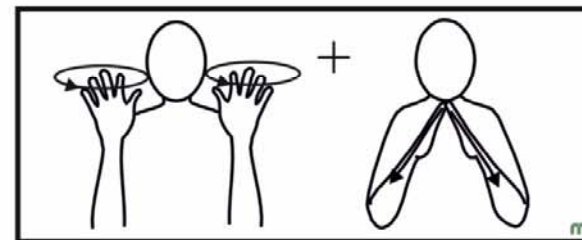
gdy przychodzisz



do budynku
(g.pokój+g.dom)



do szkoły, ośrodka
(g.uczyć się+g.dom)



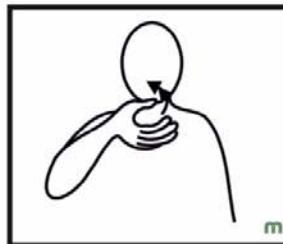
do przedszkola
(g.bawić się+g.dom)



przed
(czasowe)



jedzeniem i



piciem



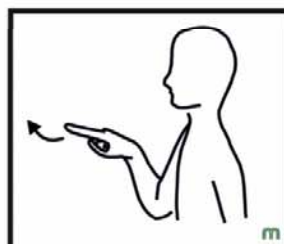
po
(czasowe)



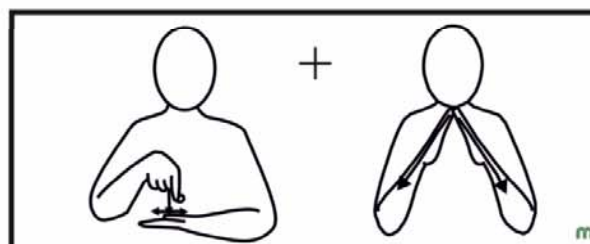
toaletcie



gdy wychodzisz
(iść)



wychodzisz (2)
(wychodzić - forma rozkazu)



z budynku